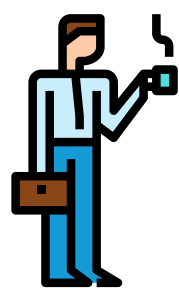


НАДОМНА Й ДИСТАНЦІЙНА РОБОТА: У ЧОМУ РІЗНИЦЯ?

Надомна робота

Що це?

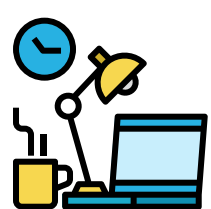


Форма організації праці, за якої працівник виконує роботу за місцем проживання або в інших місцях поза приміщеннями роботодавця, де є закріплена зона, технічні засоби (інструмент, прилади, інвентар), необхідні для виробництва продукції, надання послуг та інших робіт

Чим регулюється

Кодекс законів про працю, стаття 60-1 КЗпП

Робоче місце



Фіксоване.
Зміна — після погодження з роботодавцем

Робочий час



За загальним режимом роботи підприємства в межах норм (до 40 годин на тиждень)

Особливі вимоги до працівника



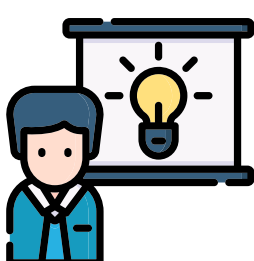
Наявність практичних навичок виконання роботи або можливість опанувати такі навички

Умови праці



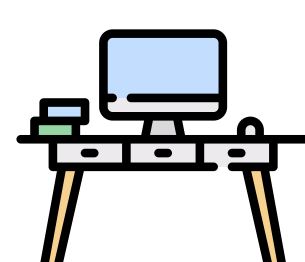
Роботодавець забезпечує безпечні та нешкідливі умови праці

Інструктажі з охорони праці та пожежної безпеки



Проводиться роботодавцем у повному обсязі

Матеріально-технічне забезпечення



Роботодавець надає засоби виробництва, матеріали та інструменти, необхідні для роботи, або компенсує працівнику використання належних йому інструментів

Дистанційна робота

Форма організації праці, за якої працівник виконує роботу в будь-якому місці поза приміщеннями чи територією роботодавця та з використанням інформаційно-комунікаційних технологій

Кодекс законів про працю, стаття 60-2 КЗпП

За вибором працівника.

Можна змінити без інформування роботодавця. Може поєднуватися з роботою на території чи в приміщенні роботодавця

На розсуд працівника в межах норм (до 40 годин на тиждень)

Немає

Працівник самостійно забезпечує безпечні та нешкідливі умови праці.

Роботодавець відповідає за безпечність і належний технічний стан обладнання та засобів виробництва, що передаються працівнику.

Важливо! За наявності шкідливих та небезпечних виробничих чинників дистанційна робота забороняється

Проводиться роботодавцем у межах використання працівником рекомендованих або наданих обладнання й засобів

Роботодавець надає обладнання, програмно-технічні засоби, засоби захисту інформації та інші засоби або компенсує працівнику використання належних йому або орендованих засобів