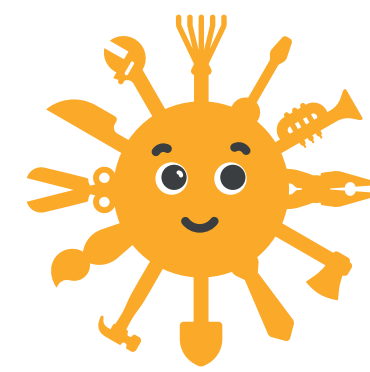




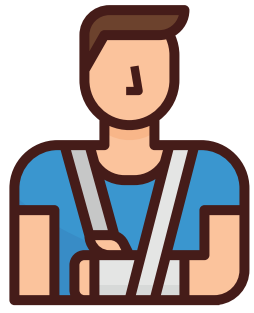
Дізнайтеся більше  
на [www.dsp.gov.ua](http://www.dsp.gov.ua)

Щодо оформлення трудових відносин  
і ваших прав телефонуйте **(044) 288 10 00**



**ВИХОДЬ  
НА СВІТЛО!**

# РОЗМІРИ СТРАХОВИХ ВИПЛАТ ДЛЯ НАЙМАНИХ ПРАЦІВНИКІВ\*



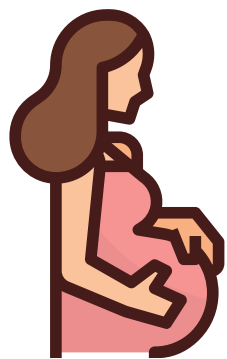
## Виплати у зв'язку з тимчасовою втратою працездатності

### Допомога по тимчасовій непрацездатності

- захворювання або травми, не пов'язаної з роботою
- догляду за хворою дитиною та іншим членом сім'ї
- догляду за дитиною до 3 років або дитиною-інвалідом до 18 років у разі хвороби матері
- карантину

Залежно від страхового стажу, % середньої зарплати:

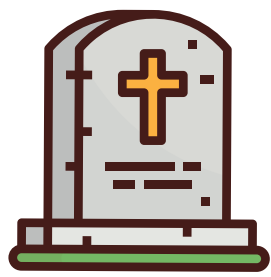
|               |   |            |
|---------------|---|------------|
| до 3 років    | 3–5 років   | 5–8 років  |
| <b>50%</b>    | <b>60%</b>  | <b>70%</b> |
| понад 8 років | особам, які постраждали внаслідок Чорнобильської катастрофи, ветеранам війни, донорам |            |
| <b>100%</b>   | <b>100%</b>   |            |



### Допомога по вагітності та пологах

Протягом відпустки у зв'язку із вагітністю та пологами: 126, 140 або 180 днів

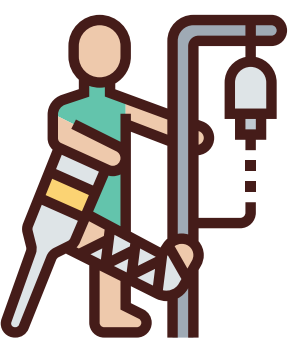
**100% середньої зарплати**



### Допомога на поховання працівника

або особи на його утриманні (крім поховання пенсіонерів, безробітних та осіб, які померли від нещасного випадку, пов'язаного з роботою)

**Не менше розміру  
прожиткового мінімуму\*\***



## Виплати в разі нещасного випадку, пов'язаного з роботою, або професійного захворювання

### Допомога у зв'язку з тимчасовою непрацездатністю

до відновлення працездатності або встановлення інвалідності

**100% середньої зарплати**

### Одноразова допомога в разі стійкої втрати професійної працездатності

або смерті потерпілого

**17 прожиткових мінімумів для працездатних осіб\*\*\***

### Щомісячна страхова виплата в разі часткової чи повної втрати працездатності

**Від 1 до 10 прожиткових мінімумів для працездатних осіб\*\*\***

### Виплата при тимчасовому переведенні на легшу нижчеоплачувану роботу

**У розмірі середньо-місячного заробітку**

### Одноразова виплата у разі смерті потерпілого

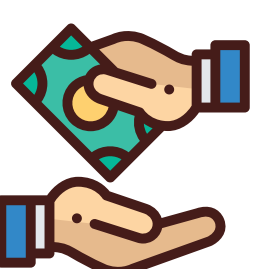
**100 прожиткових мінімумів** для працездатних осіб\*\*\* на сім'ю  
**та по 20 прожиткових мінімумів** для працездатних осіб\*\*\* кожній особі, яка перебувала на утриманні потерпілого

### Щомісячна страхова виплата в разі смерті потерпілого

**25% середньо-місячного заробітку потерпілого,** але не вище 10 прожиткових мінімумів для працездатних осіб\*\*\*

### Відшкодування вартості ритуальних послуг, пов'язаних з похованням померлого

Вартість поховання потерпілого та пов'язаних з цим ритуальних послуг, не вище граничних розмірів витрат на поховання



## Виплати допомоги по безробіттю

Залежно від страхового стажу, % середньої зарплати (але не менше мінімальної допомоги по безробіттю\*\*\*\*)

|            |            |            |                |
|------------|------------|------------|----------------|
| до 2 років | 2–6 років  | 6–10 років | понад 10 років |
| <b>50%</b> | <b>55%</b> | <b>60%</b> | <b>70%</b>     |

\* на грудень 2019 року | \*\* з 1 грудня 2019 — 2027 гривень | \*\*\* з 1 грудня 2019 — 2102 грн. | \*\*\*\* з 01 січня 2019 року — 1 630 грн